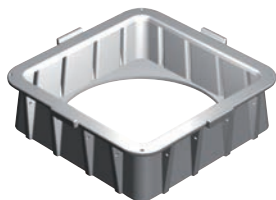


# Cadres pour tampons fonte



## cadre polyéthylène

### **CDR40P**

Il s'adapte sur le trou d'homme des postes de relevage, des chasses à flotteur, sur les rehausses (selon modèle) ou sur les boîtes et permet l'adaptation d'un tampon fonte 40x40 ext. en conservant le couvercle à visser en place.



## cadre polyéthylène

### **CDR60P**

Il s'adapte sur le trou d'homme des cuves, des chasses à auget et sur les rehausses (selon modèle), il permet l'adaptation d'un tampon fonte 70x70 en conservant le couvercle à visser en place.



## cadre polyéthylène

### **CDR80P**

Il s'adapte sur le trou d'homme des cuves, et sur les rehausses (selon modèle), il permet l'adaptation d'un tampon fonte 90x90 en conservant le couvercle à visser en place.



**Sebico**  
sebico.com